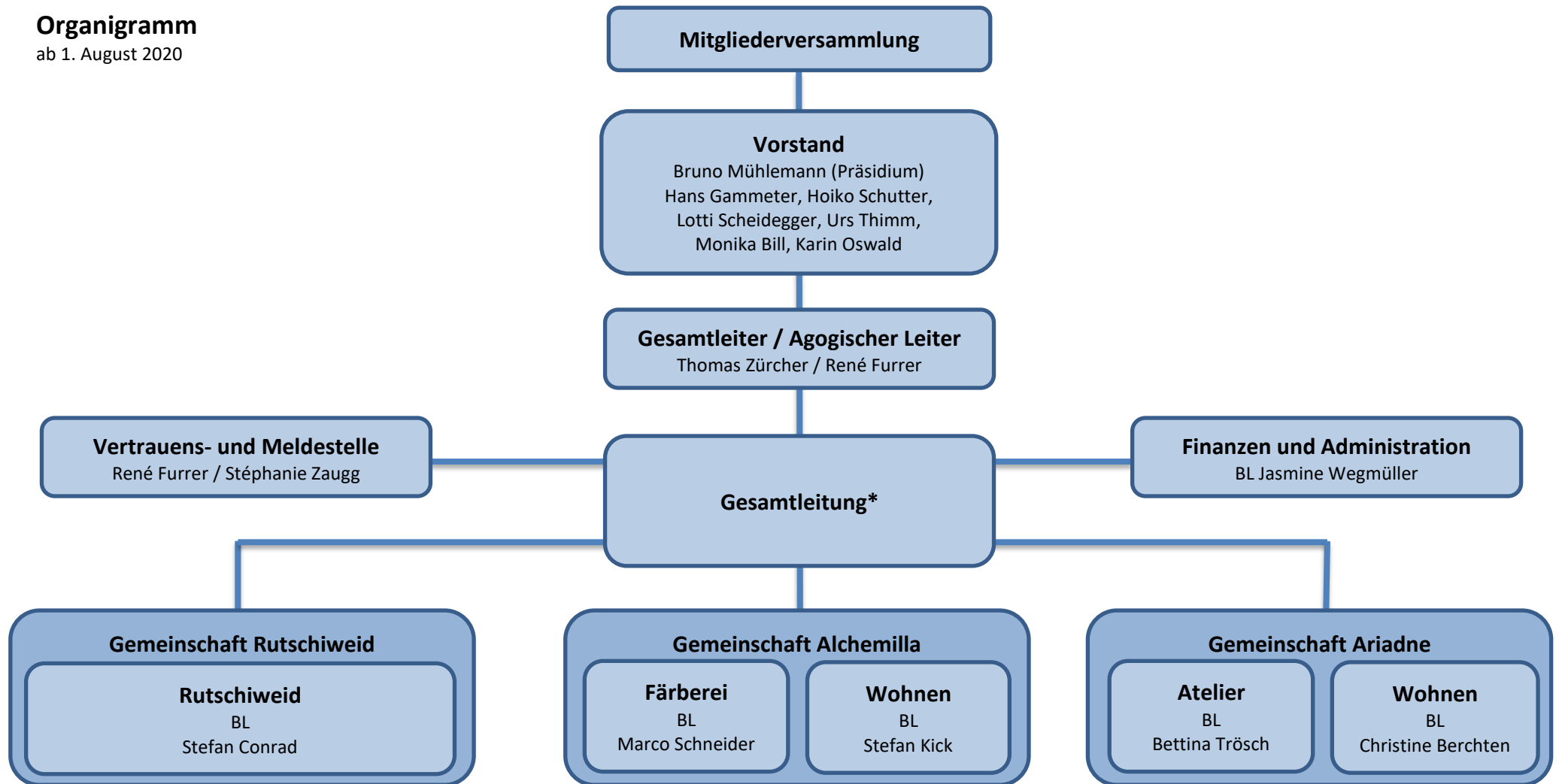


Organigramm

ab 1. August 2020



* **Gesamtleitung Vereinigung Alchemilla** besteht aus: Gesamtleiter, Agogischer Leiter, alle Bereichsleitende (BL)

Aufgaben:

- **Vorstand:**
Er leitet die Vereinigung im Auftrag der Mitgliederversammlung (siehe Statuten).
- **Gesamtleiter / Agogischer Leiter:**
Sie leiten in Zusammenarbeit die Institution im Auftrag des Vorstands und vertreten die Institution im Vorstand (siehe „Reglement Vorstand / Gesamtleiter/ agogischer Leiter“). Sie treffen sich zum wöchentlichen Austausch unter Einbezug der Bereichsleitung „Finanzen und Administration“.
- **Gesamtleitung:**
Die Gesamtleitung setzt sich aus dem Gesamtleiter, dem agogischen Leiter sowie den jeweiligen Bereichsleitenden zusammen. Sie arbeitet an den Fragen der geistigen, rechtlichen und wirtschaftlichen Führung sowie den Hintergründen der sozialtherapeutischen Arbeit.
- **Bereichsleitende (BL):**
Bereichsleitende sind verantwortlich für ihren Bereich und arbeiten in der Gesamtleitung sowie im Vorstand (beratend) mit. Die einzelnen Bereiche arbeiten möglichst selbständig innerhalb der vorgegebenen Rahmenbedingungen. Dadurch soll der individuelle Charakter der jeweiligen Gemeinschaft erhalten bzw. gefördert werden.
- **Finanzen und Administration:**
Dieser Bereich wird an der Alpenstrasse 23 in Oberhofen geführt. Die Bereichsleitung ist verantwortlich für die Finanzen, die Personaladministration sowie für allgemeine administrative Arbeiten. Das Führen einer einwandfreien Buchhaltung erfordert eine gründliche Zusammenstellung aller Grunddaten (Belege, Rechnungen, Präsenzlisten etc.). Zur Erfüllung dieser Aufgabe wird „Finanzen und Administration“ von jeweils einem Mitarbeitenden aus jedem Bereich unterstützt, der vor Ort für diese Grundlagenarbeit zuständig ist.
- **Vertrauens- und Meldestelle:**
Die Vertrauens- und Meldestelle bearbeitet sämtliche Ereignisse gemäss Konzept zur Prävention und zum Umgang mit Gewalt, Missbrauch und sexueller Ausbeutung (Übergriff/Gewalt). Sie wird durch die Gemeinschaften (Gemeinschafter und Mitarbeitende) gewählt.
- **Gemeinschaften:**
Die Mitarbeitenden der jeweiligen Gemeinschaften arbeiten innerhalb der vorgegebenen Rahmenbedingungen selbständig und eigenverantwortlich. Sie tauschen sich in der Gemeinschaft bereichsübergreifend aus, um die Verantwortung in Bezug auf die von ihnen begleiteten Gemeinschafter gemeinsam zu tragen. Zu diesem Zweck treffen sie sich regelmässig im Rahmen der Konferenzen.